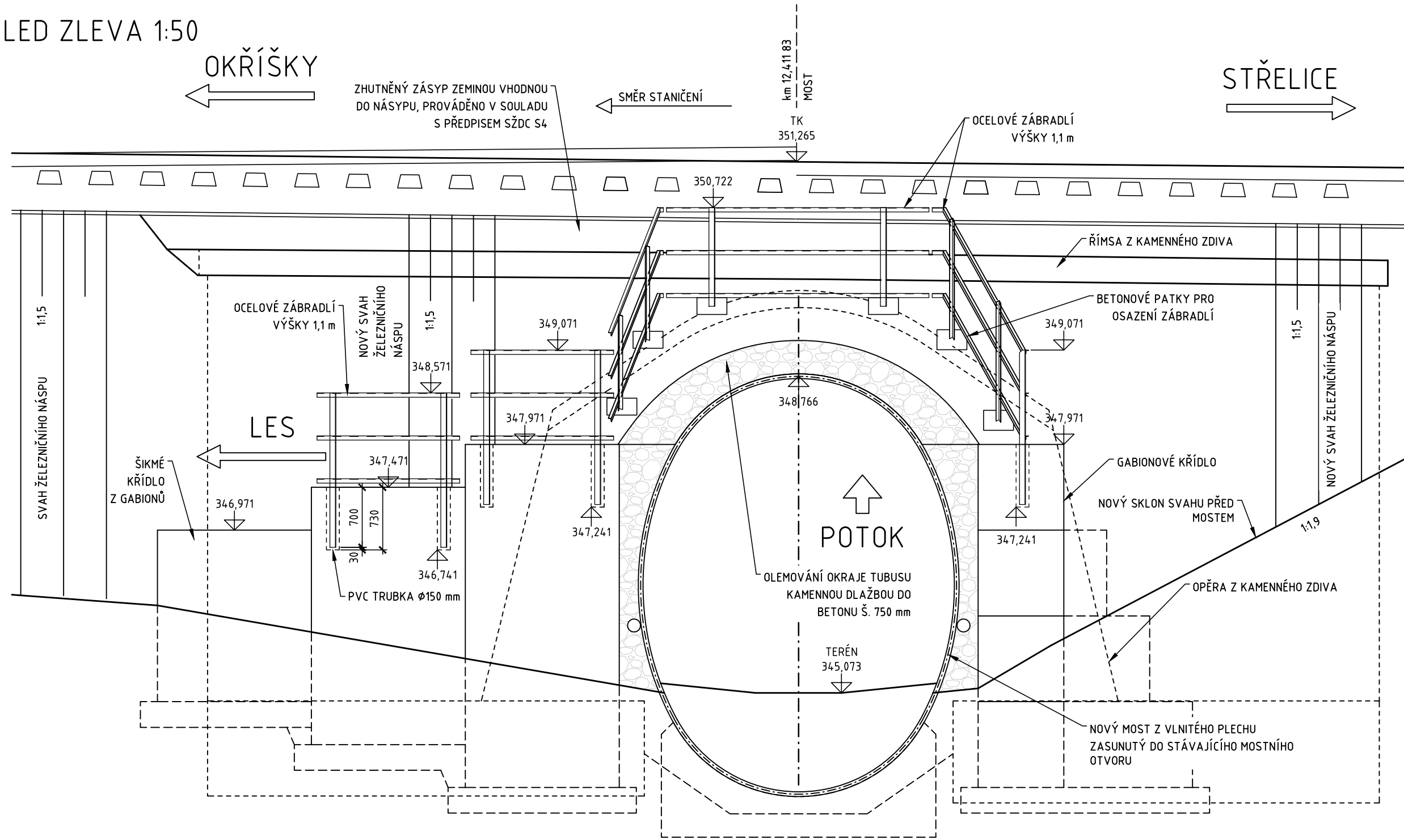
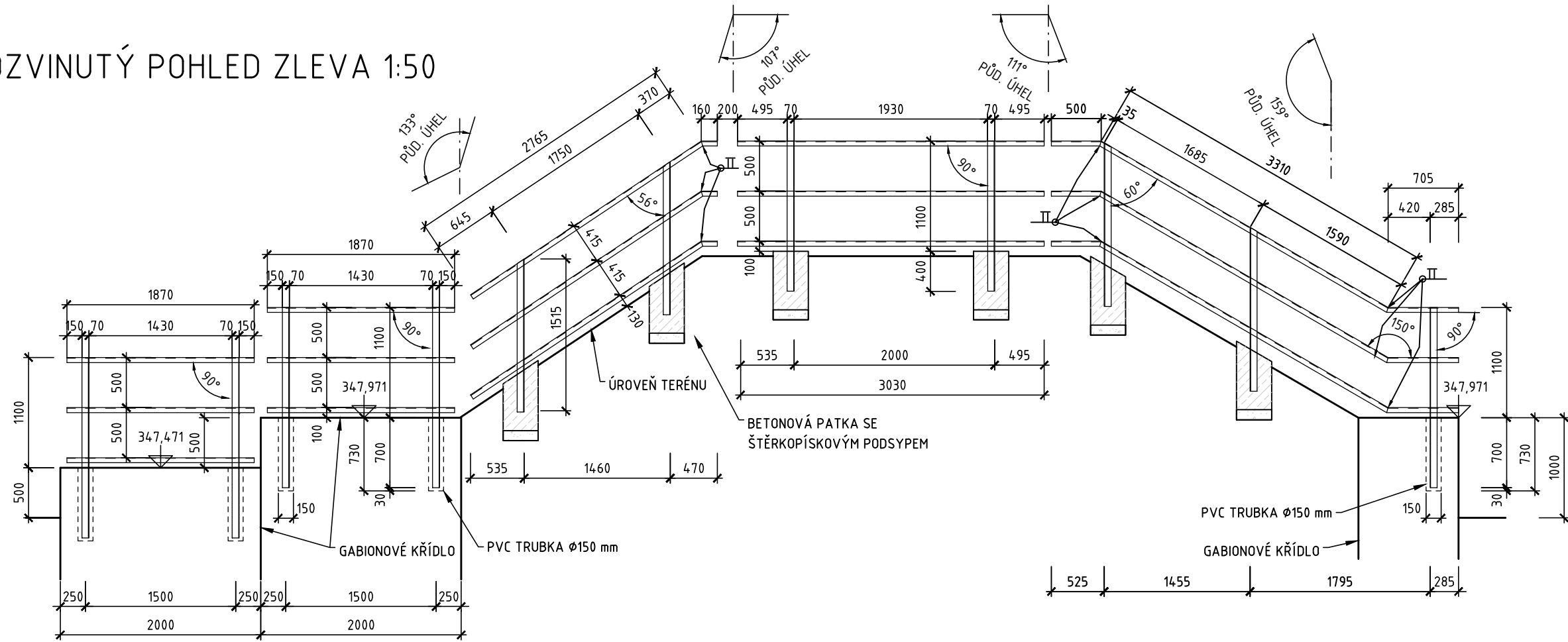


OPRAVA MOSTU V KM 12,412 TRATI STŘELICE - OKŘÍŠKY
SO 1241-20-01 ŽELEZNIČNÍ MOST
ZÁBRADLÍ

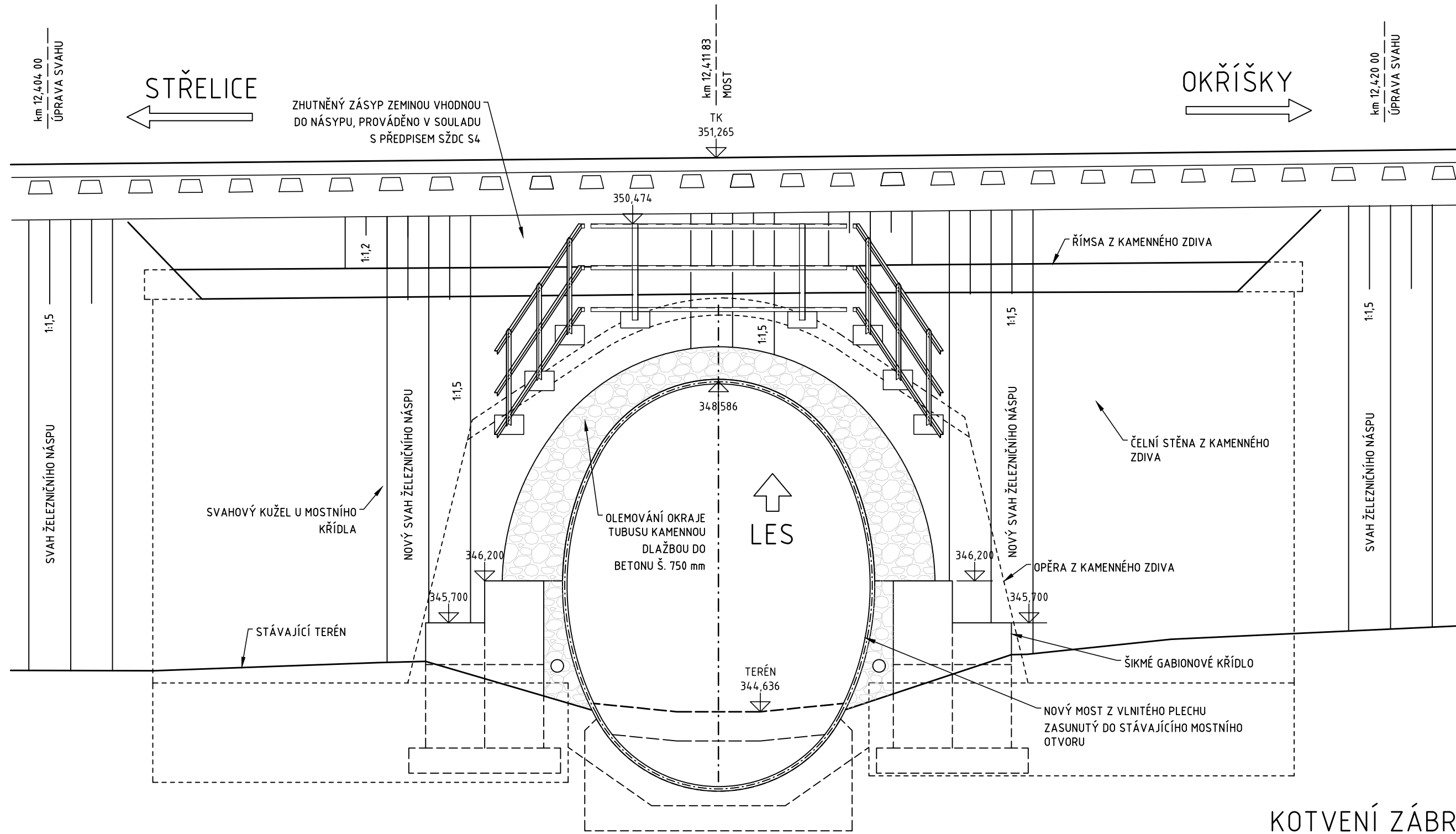
POHLED ZLEVA 1:50



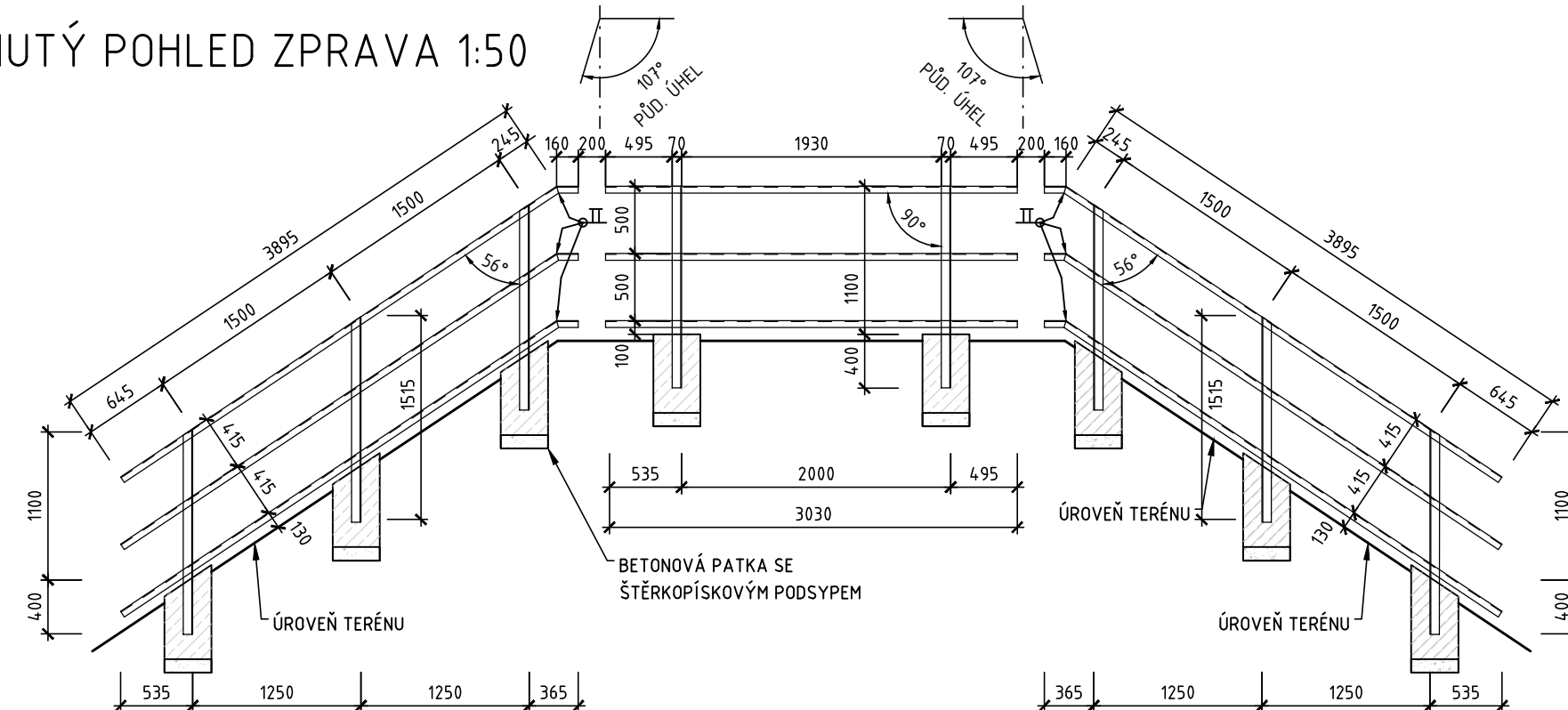
ROZVINUTÝ POHLED ZLEVA 1:50



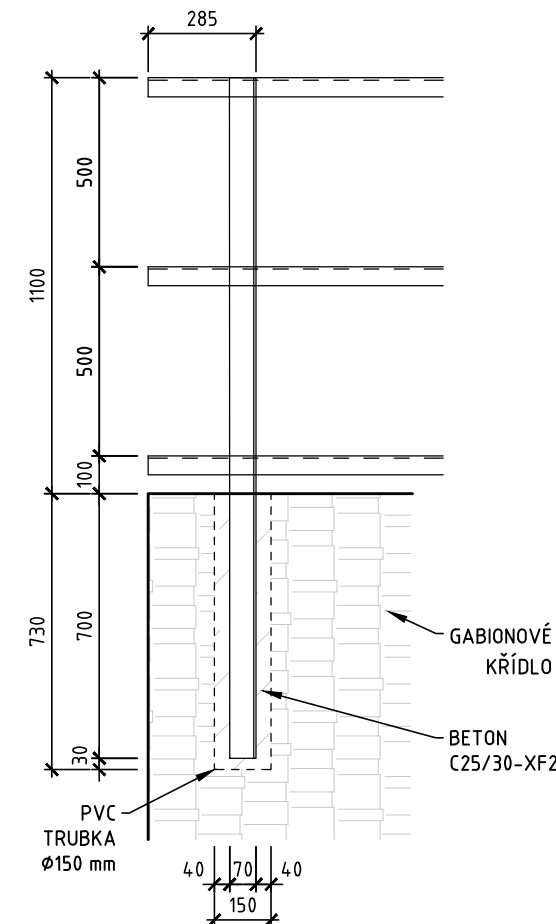
POHLED ZPRAVA 1:50



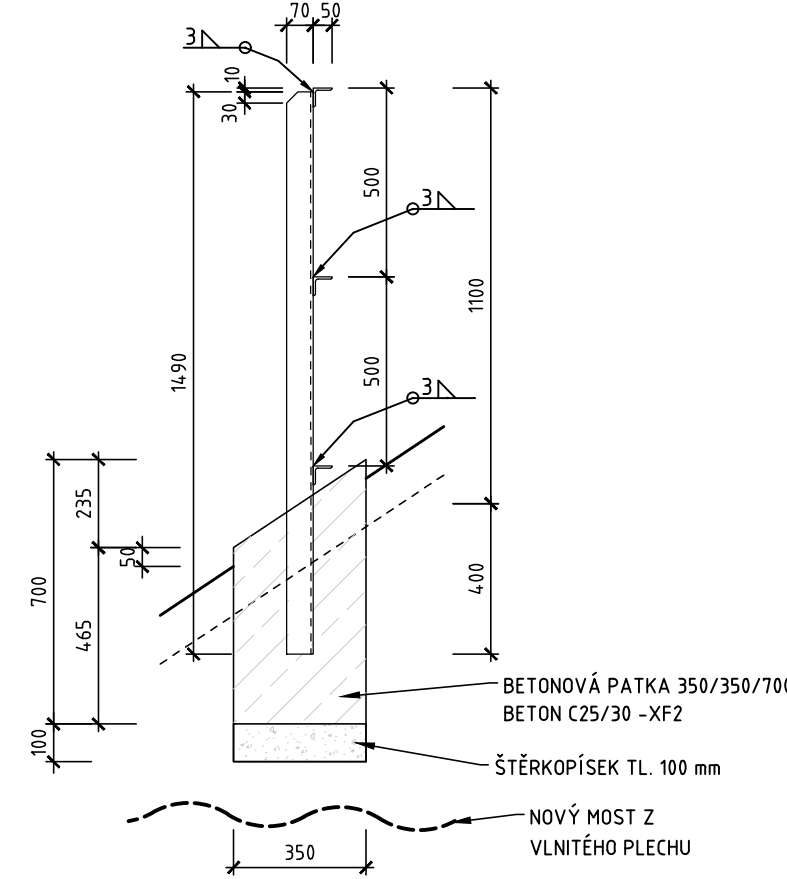
ROZVINUTÝ POHLED ZPRAVA 1:50



KOTVENÍ ZÁBRADLÍ
GABIONOVÉ KŘÍDLO 1:20



KOTVENÍ ZÁBRADLÍ
BETONOVÁ PATKA 1:20



POZNÁMKY:

MATERIÁL: OCEL S235JR

BETON C25/30-XF2

1) SLOUPKY PROFIL L70x6, MADLA PROFIL L50x6

PROTIKOROZNÍ OCHRANA ZÁBRADLÍ:

- ZINKOVÁNÍ PONOREM MIN. 70 μm



SPRÁVA ŽELEZNIČNÍ DOPRAVNÍ CESTY, státní organizace
Oblastní ředitelství Brno
Kounicova 26, 611 43 BRNO

AKCE:

PROJEKTOVÁ DOKUMENTACE - OBVOD JMK

SO 1241-20-01

TÚ: 1241 STŘELICE (MIMO) - OKŘÍŠKY (MIMO)

DÚ: 06 ZASTÁVKA U BRNA - RAPOTICE

INDEX	ZMĚNA	DATUM	PODPIS
ZODP. PROJEKTANT ZAKÁZKY:	ZODP. PROJEKTANT SO:	VYPRACOVAL:	KONTROLOVAL:
ING. ZDENKA JABURKOVÁ	ING. MARTIN MAJOR	ING. LUKÁŠ GABOR	ING. ZDENKA JABURKOVÁ
KRAJ: JIHOVMORAVSKÝ	K.Ú.: ZÁKRANY	OBEČ: ZÁKRANY	ID datové schránky: iniesem
OBJEDNATEL:	SPRÁVA ŽELEZNIČNÍ DOPRAVNÍ CESTY, S.O. OŘ BRNO, KOUNICOVA 26, 611 43 BRNO		
NÁZEV STAVBY:	OPRAVA MOSTU V KM 12,412 TRATI STŘELICE - OKŘÍŠKY		
OBJEKT:	SO 1241-20-01		
NÁZEV PŘÍLOHY:	ZÁBRADLÍ		
MĚŘÍTKO:	1:50, 1:20		
ČÍSLO ZAKÁZKY:	21-11-2018		
STUPĚŇ:	DSP		
DATUM:	5/2019		
ARCHIVNÍ ČÍSLO:	-		
ČÁST DOKUMENTU:	ČÍSLO PŘÍLOHY:		
E.1.4	01-07		